

# Hakemus

## Punttamäki metsätyöt talvikausi 2022-2023

Asiointikunta Paimio	Hakemuksen vaihe Hakemus jätetty
Kiinteistötunnus 577-437-3-53	Hakemus jätetty 13.10.2022
Asiointitunnus: LP-577-2022-00343	Käsittelijä Kaskiluoto Liisa
Hankkeen osoite Punttamäki metsätyöt talvikausi 2022-2023	Hakija Paimion kaupunki
Toimenpiteet Puiden kaataminen	

## Hankkeen kuvaus

<b>Hankkeen kuvaus</b>
<p><b>Selostus rakennushankkeesta tai toimenpiteestä</b></p> <p>Tarkoitus on kiinteistöllä 577-437-0003-0053 toteuttaa talvikaudella 2022-2023 ylispuiden poistoa hyvän taimikon päältä. Työ tehdään metsäkoneilla. Kiinteistöllä on kaksi metsäkuviota, millä ylispuiden poisto toteutetaan. Kuvion no 291,1 koko on 1,03 ha ja kuvion no 291,2 koko on 0,75 ha.</p>
<p><b>Poikkeamiset säännöksistä perusteluineen</b></p> <p>(Tyhjä)</p>

## Rakennuspaikka

<b>Kiinteistö</b>	
Tilan nimi Naskarlanmetsä	Rekisteröintipäivä 19.11.2002
Maapinta-ala 35.6819	Vesipinta-ala (Tyhjä)
Hallintaperuste Oma	Kaavatilanne Asemakaava

## Hakija (hankkeeseen ryhtyvä)

<b>Yritys/yhteisö</b>	
Nimi Paimion kaupunki	Y-tunnus 0136169-2

Yhteysosoite

<b>Katuosoite</b> Vistantie 18	<b>Postinumero</b> 21530
<b>Postitoimipaikka</b> Paimio	<b>Maa</b> Suomi

#### Yrityksen yhteyshenkilö

##### Henkilötiedot

<b>Etunimi</b> Kaisa	<b>Sukunimi</b> Salonen
<b>Henkilöllä on voimassa oleva turvakielto</b> Ei	

##### Yhteystiedot

<b>Puhelin</b> 024745293	<b>Sähköposti</b> kaisa.salonen@paimio.fi
-----------------------------	--

<b>Tietoja saa luovuttaa suoramarkkinointia sekä mielipide- ja markkinatutkimusta varten.</b> Ei
<b>Haluan asioida vain sähköisesti. Hyväksyn myös tiedoksiannot pelkästään sähköisessä muodossa. Hyväksyessäsi tämän valinnan kunnilla on tulevaisuudessa mahdollista jättää paperipäätösten toimittaminen kokonaan pois (Laki sähköisestä asioinnista viranomaistoiminnassa) ja siirtyä toimittamaan päätökset vain sähköisesti.</b> Kyllä

**Luvan maksaja (Hakemusten ja ilmoitusten maksullisuus määräytyy kunnan oman taksan mukaan.)**

#### Yritys/yhteisö

<b>Nimi</b> Paimion kaupunki	<b>Y-tunnus</b> 0136169-2
---------------------------------	------------------------------

#### Laskutusosoite

<b>Katuosoite</b> Vistantie 18	<b>Postinumero</b> 21530
<b>Postitoimipaikka</b> Paimio	<b>Maa</b> Suomi

#### Yrityksen yhteyshenkilö

##### Henkilötiedot

<b>Etunimi</b> Kaisa	<b>Sukunimi</b> Salonen
<b>Henkilöllä on voimassa oleva turvakielto</b> Ei	

##### Yhteystiedot

<b>Puhelin</b> 024745293	<b>Sähköposti</b> kaisa.salonen@paimio.fi
-----------------------------	--

Tietoja saa luovuttaa suoramarkkinointia sekä mielipide- ja markkinatutkimusta varten.

Ei

#### Verkkolaskutustiedot

Verkkolaskuosoite  
(Tyhjä)

OVT-tunnus  
003701361692

Välittäjä  
Apix Messaging Oy (003723327487)

Laskuviite  
Punttamäen metsätyöt 2022-2023

#### Päätöksen toimitus

##### Vastaanottaja

Etunimi  
Kaisa

Sukunimi  
Salonen

##### Postitus

Katuosoite  
Vistantie 18

Postinumero  
21530

Postitoimipaikka  
Paimio

Maa  
Suomi

##### Yritys/yhteisö

Nimi  
Paimion kaupunki

#### Puiden kaataminen

##### Toimenpiteen kuvaus

Mestäkoneella poistetaan ja ajetaan pois kasalle ylispuut. Työ on tarkoitus toteuttaa kuivalla aikaa tai maan ollessa roudassa.

## Liitteet

Liitteen nimi	Sisältö	Liiteryhmä	Tyyppi
Valtakirja Salonen 23022021.pdf	Valtakirja	Hakija	Valtakirja
Liito-orava inventointi kooste 2022.pdf	Tutkimus	Muut liitteet	Tutkimus
Hakkuukartta 291.1, 291.2.pdf	Asemapiirros	Pääpiirustus	Asemapiirros
maakuntakaava.pdf	Maakuntakaavaote	Rakennuspaikka	Karttaote
asemakaava.pdf	Ote asemakaavasta	Rakennuspaikka	Ote asemakaavasta
yleiskaava.pdf	Ote yleiskaavasta	Rakennuspaikka	Ote yleiskaavasta
Liito-orava löydöskartta 2022.pdf	Muu selvitys	Selvitykset	Muu selvitys

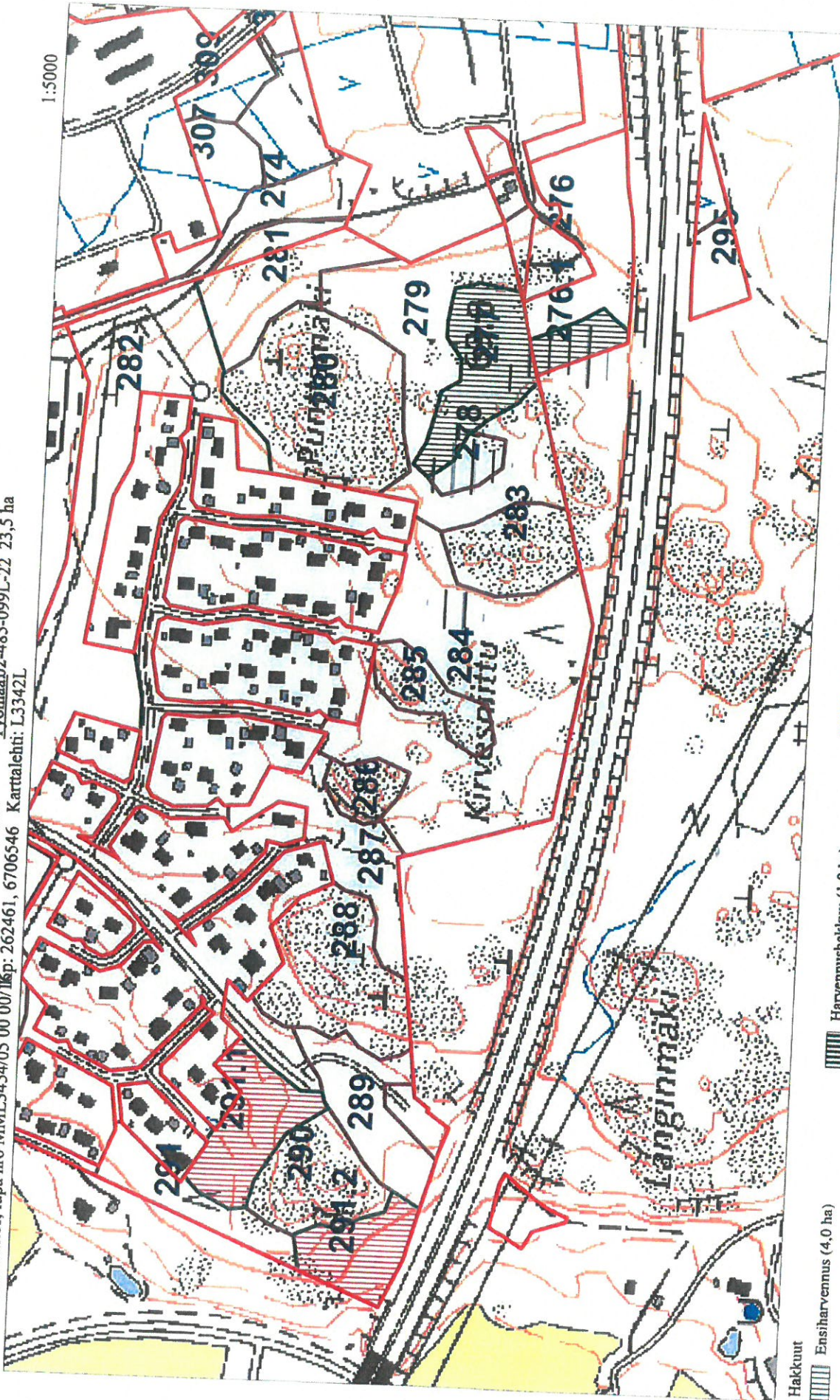
kuite 4

PAIMION KAUPUNKI  
PL 50  
21530 PAIMIO  
+358505867738

Metsähoitoyhdistys Lounametsä ry  
Kunta: 577 Paimio  
Kvliä: 469 PAKURLA  
Tila: 3:133 SAARENALUE  
© Maanmittauslaitos, lupa nro MML3454/05 00 00/iksp: 262461, 6706546 Karttalehti: L3342L

TYÖMAAKARTTA  
23.08.2022  
Mä: 577 444 001 409,0 ha  
Työmaa02-485-099L-22 23,5 ha

1:5000



Hakkuut

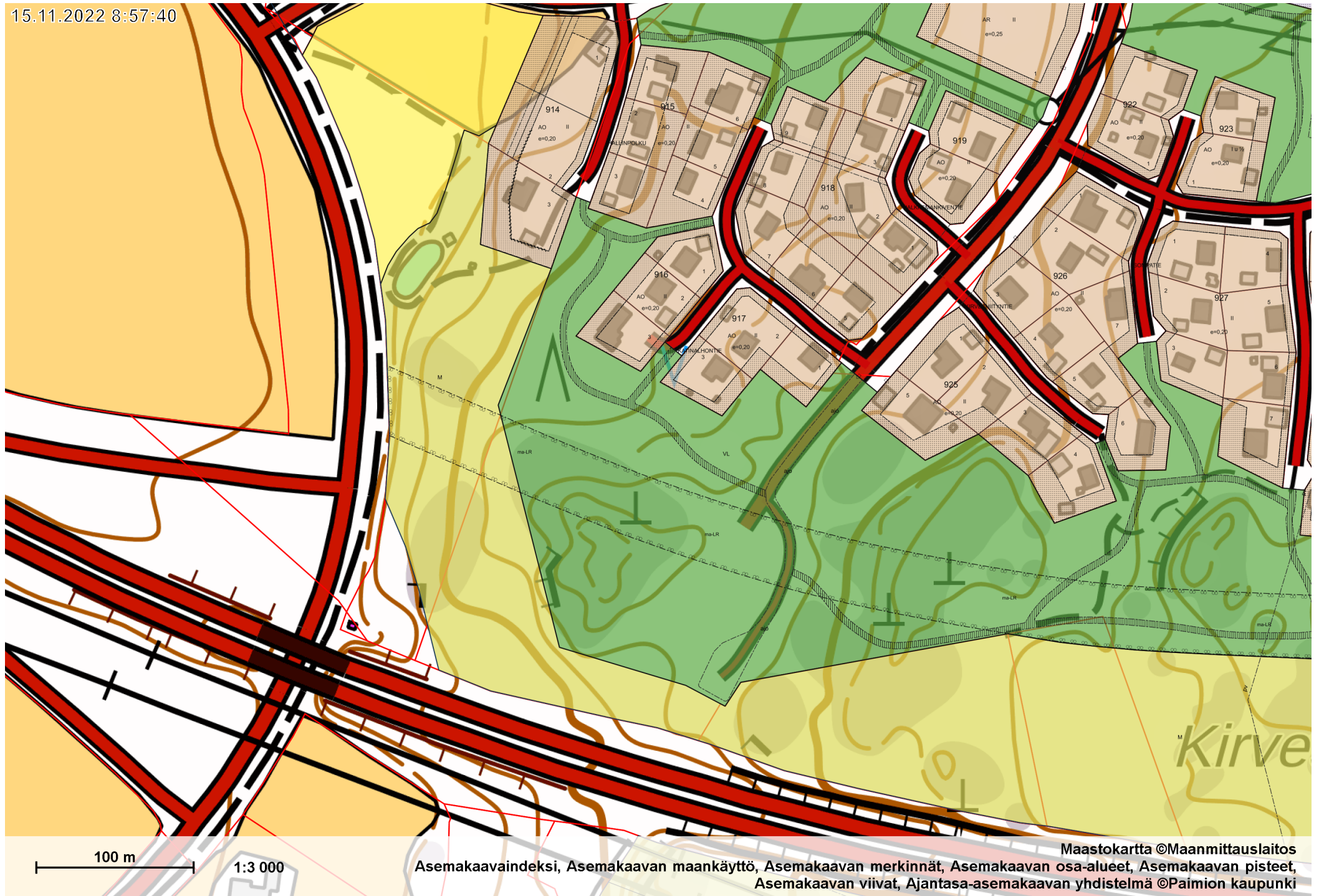
Ensiharvennus (4,0 ha)

Harvennushakkuu (1,8 ha)

Siemen/suojus/verhopuu (3,4 ha)

Ytispuiden poisto (1,8 ha)

15.11.2022 8:57:40

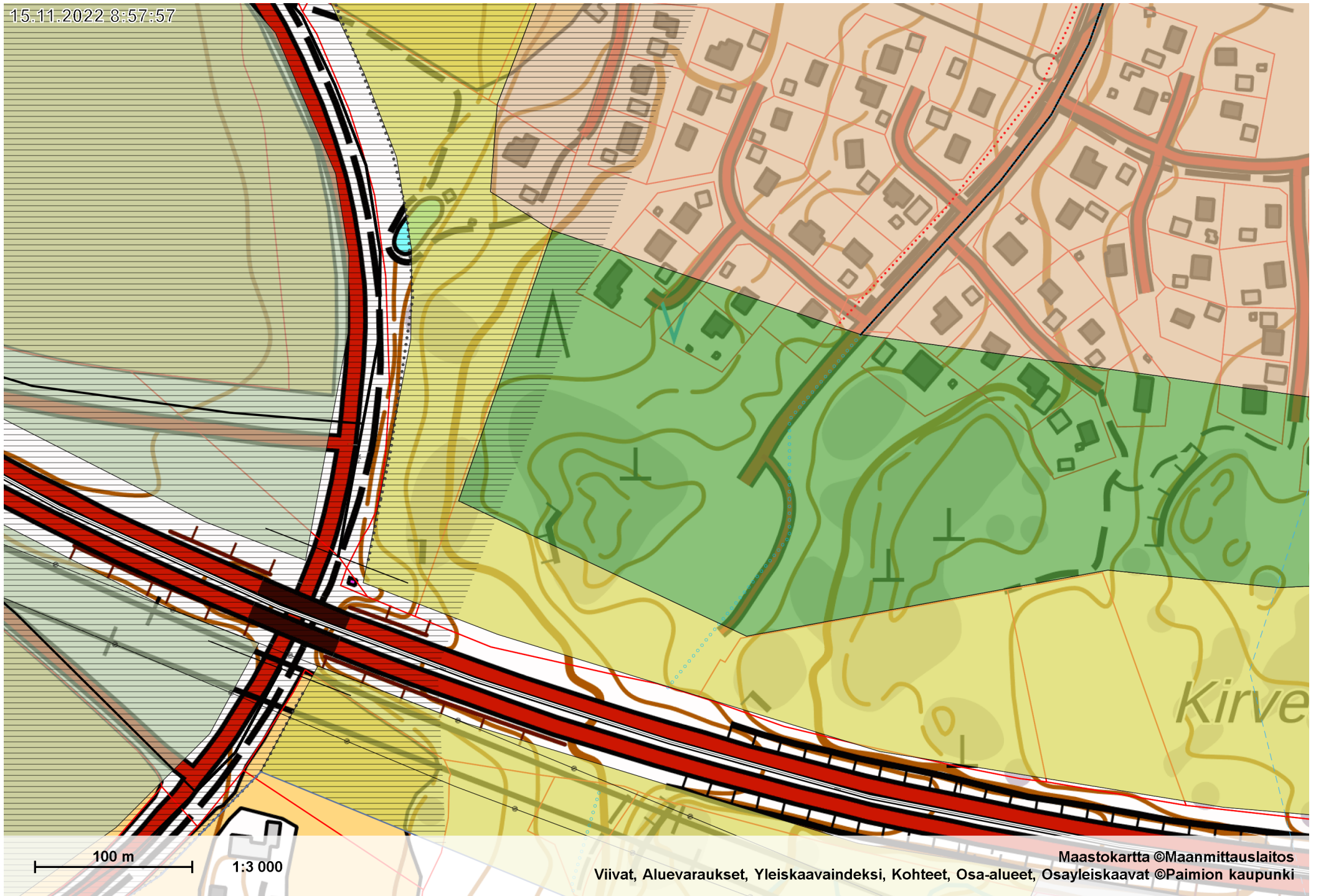


100 m

1:3 000

Maastokartta ©Maanmittauslaitos  
Asemakaavaindeksi, Asemakaavan maankäyttö, Asemakaavan merkinnät, Asemakaavan osa-alueet, Asemakaavan pisteet,  
Asemakaavan viivat, Ajantasa-asetusjärjestelmä ©Paimion kaupunki

15.11.2022 8:57:57



Maastokartta ©Maanmittauslaitos  
Viivat, Aluevaraukset, Yleiskaavaindeksi, Kohteet, Osa-alueet, Osayleiskaavat ©Paimion kaupunki

