

Hakemus

Ala Oinila metsätyöt talvikausi 2022-2023

Asiointikunta Paimio	Hakemuksen vaihe Hakemus jätetty
Kiinteistötunnus 577-468-2-216	Hakemus jätetty 13.10.2022
Asiointitunnus: LP-577-2022-00342	Käsittelijä Kaskiluoto Liisa
Hankkeen osoite Ala Oinila metsätyöt talvikausi 2022-2023	Hakija Paimion kaupunki
Toimenpiteet Puiden kaataminen	

Hankkeen kuvaus

Hankkeen kuvaus
<p>Selostus rakennushankkeesta tai toimenpiteestä</p> <p>Harvennushakkuut Oinilan asuinalueella kiinteistöillä 577-468-0002-0216 sekä 577-486-0003-0425 on tarkoitus toteuttaa metsäkoneilla talvikaudella 2022-2023. Tontteihin rajoittuvat riskipuut on tarkoitus poistaa sekä välialueiden harvennukset siten, että koskemattomia alueita jätetään alueiden keskiosiin. Tarkoitus on näin myös huomioida alueen linnusto sekä muu eläimistö. Hakkuutähteet ajetaan kasaan hakkuun yhteydessä ja tarvittaessa lumien sulettua pyritään keräämään häiritsevät oksat kasoihin jatkojalostusta varten. Hakkuiden yhteydessä on tarkoitus poistaa myös Jägerhornintien kevyenliikenteenväylän ja ajoradan väliseltä osuudelta puut, jotka rikkovat asfalttia.</p>
<p>Poikkeamiset säännöksistä perusteluineen</p> <p>(Tyhjä)</p>

Rakennuspaikka	
Kiinteistö	
Tilan nimi Ylhäistenpuisto	Rekisteröintipäivä 27.01.2012
Maapinta-ala 83.9154	Vesipinta-ala (Tyhjä)
Hallintaperuste Oma	Kaavatilanne Asemakaava

Hakija (hankkeeseen ryhtyvä)

Yritys/yhteisö

Nimi Paimion kaupunki	Y-tunnus 0136169-2
---------------------------------	------------------------------

Yhteysosoite

Katuosoite Vistantie 18	Postinumero 21530
Postitoimipaikka Paimio	Maa Suomi

Yrityksen yhteyshenkilö

Henkilötiedot

Etunimi Kaisa	Sukunimi Salonen
Henkilöllä on voimassa oleva turvakielto Ei	

Yhteystiedot

Puhelin 024745293	Sähköposti kaisa.salonen@paimio.fi
-----------------------------	--

Tietoja saa luovuttaa suoramarkkinointia sekä mielipide- ja markkinatutkimusta varten. Ei
Haluan asioida vain sähköisesti. Hyväksyn myös tiedoksiannot pelkästään sähköisessä muodossa. Hyväksyessäsi tämän valinnan kunnilla on tulevaisuudessa mahdollista jättää paperipäätösten toimittaminen kokonaan pois (Laki sähköisestä asioinnista viranomaistoiminnassa) ja siirtyä toimittamaan päätökset vain sähköisesti. Kyllä

Luvan maksaja (Hakemusten ja ilmoitusten maksullisuus määräytyy kunnan oman taksan mukaan.)

Yritys/yhteisö

Nimi Paimion kaupunki	Y-tunnus 0136169-2
---------------------------------	------------------------------

Laskutusosoite

Katuosoite Vistantie 18	Postinumero 21530
Postitoimipaikka Paimio	Maa Suomi

Yrityksen yhteyshenkilö

Henkilötiedot

Etunimi Kaisa	Sukunimi Salonen
Henkilöllä on voimassa oleva turvakielto Ei	

Yhteystiedot

Puhelin 024745293	Sähköposti kaisa.salonen@paimio.fi
-----------------------------	--

Tietoja saa luovuttaa suoramarkkinointia sekä mielipide- ja markkinatutkimusta varten.

Ei

Verkkolaskutustiedot

Verkkolaskuosoite (Tyhjä)	OVT-tunnus 003701361692
Välittäjä Apix Messaging Oy (003723327487)	

Laskuviite

Ala Oinilan metsätyöt

Päätöksen toimitus

Vastaanottaja

Etunimi Kaisa	Sukunimi Salonen
-------------------------	----------------------------

Postitus

Katuosoite Vistantie 18	Postinumero 21530
Postitoimipaikka Paimio	Maa Suomi

Yritys/yhteisö

Nimi Paimion kaupunki

Puiden kaataminen

Toimenpiteen kuvaus

Metsäkoneilla tehdään harvennushakkuut ja puiden sekä risujen poisajo kasoille. Työ on tarkoitus toteuttaa mahdollisimman kuivaan aikaan tai kun maa on roudassa, jotta maapohjaa vaurioitettaisiin mahdollisimman vähän. Kiinteistöllä 577-468-0002-0216 on yksi hakkuukuvio; no 319, 3,44 ha
Kiinteistöllä 577-486-0003-0425 on yksi hakkuukuvio; no 320, 4,59 ha

Liitteet

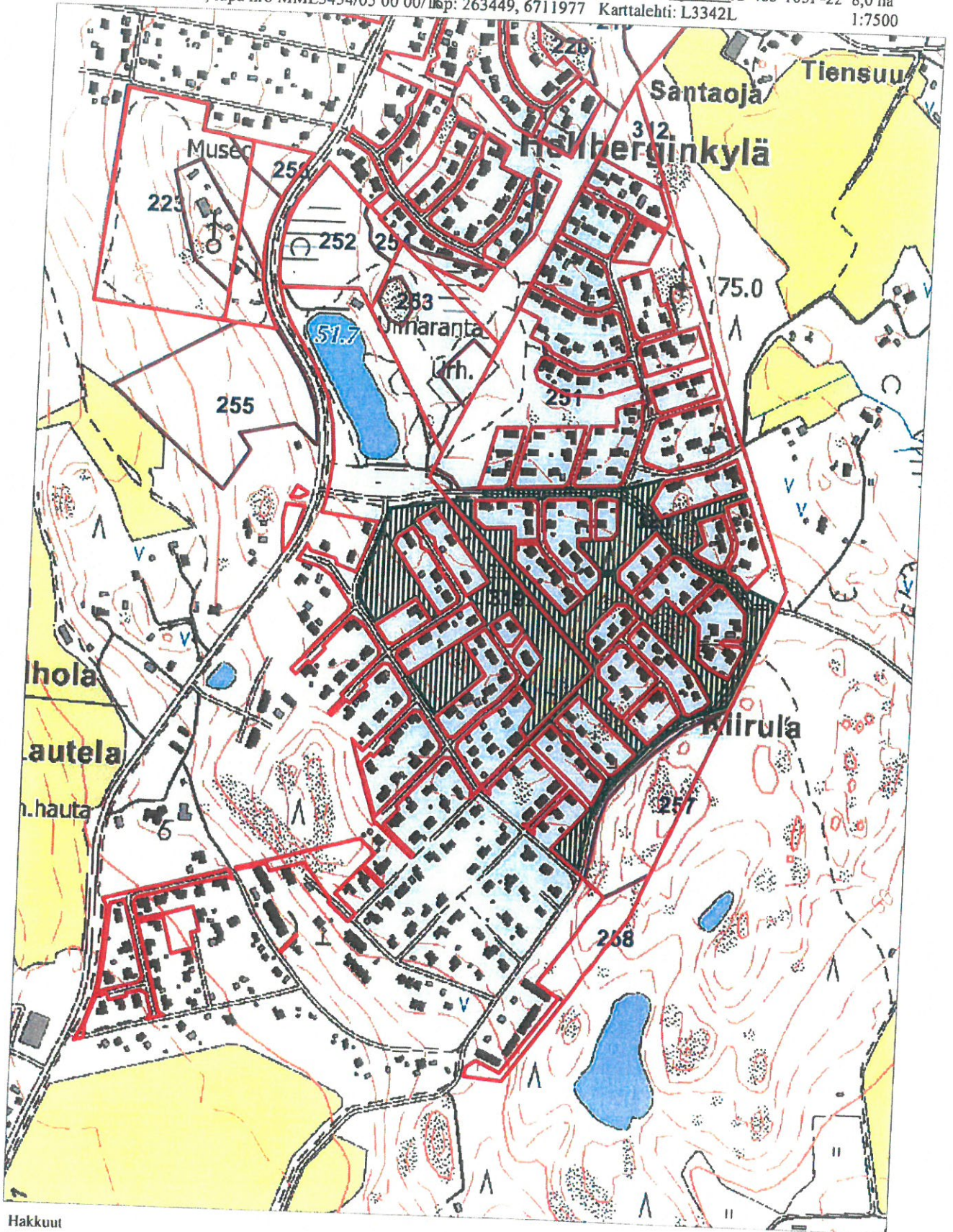
Liitteen nimi	Sisältö	Liiteryhmä	Tyyppi
Valtakirja Salonen 23022021.pdf	Valtakirja	Hakija	Valtakirja
Liito-orava kartoitus kooste 2022.pdf	Tutkimus	Muut liitteet	Tutkimus
Hakkuukartta.pdf	Asemapiirros	Pääpiirustus	Asemapiirros
asemakaava.pdf	Ote asemakaavasta	Rakennuspaikka	Ote asemakaavasta
yleiskaava.pdf	Ote yleiskaavasta	Rakennuspaikka	Ote yleiskaavasta
Liito-orava löydökset 2022.pdf	Muu selvitys	Selvitykset	Muu selvitys

PAIMION KAUPUNKI
PL 50
21530 PAIMIO
+358505867738


Metsänhoitoyhdistys Lounametsä ry
Kunta: 577 Paimio
Kylä: 486 SPURILA
Tila: 3:425 OINILAN ALUE 2

TYÖMAAKARTTA
25.08.2022
Ms: 577 444 001 420,3 ha
Työmaa02-485-105F-22 8,0 ha
1:7500

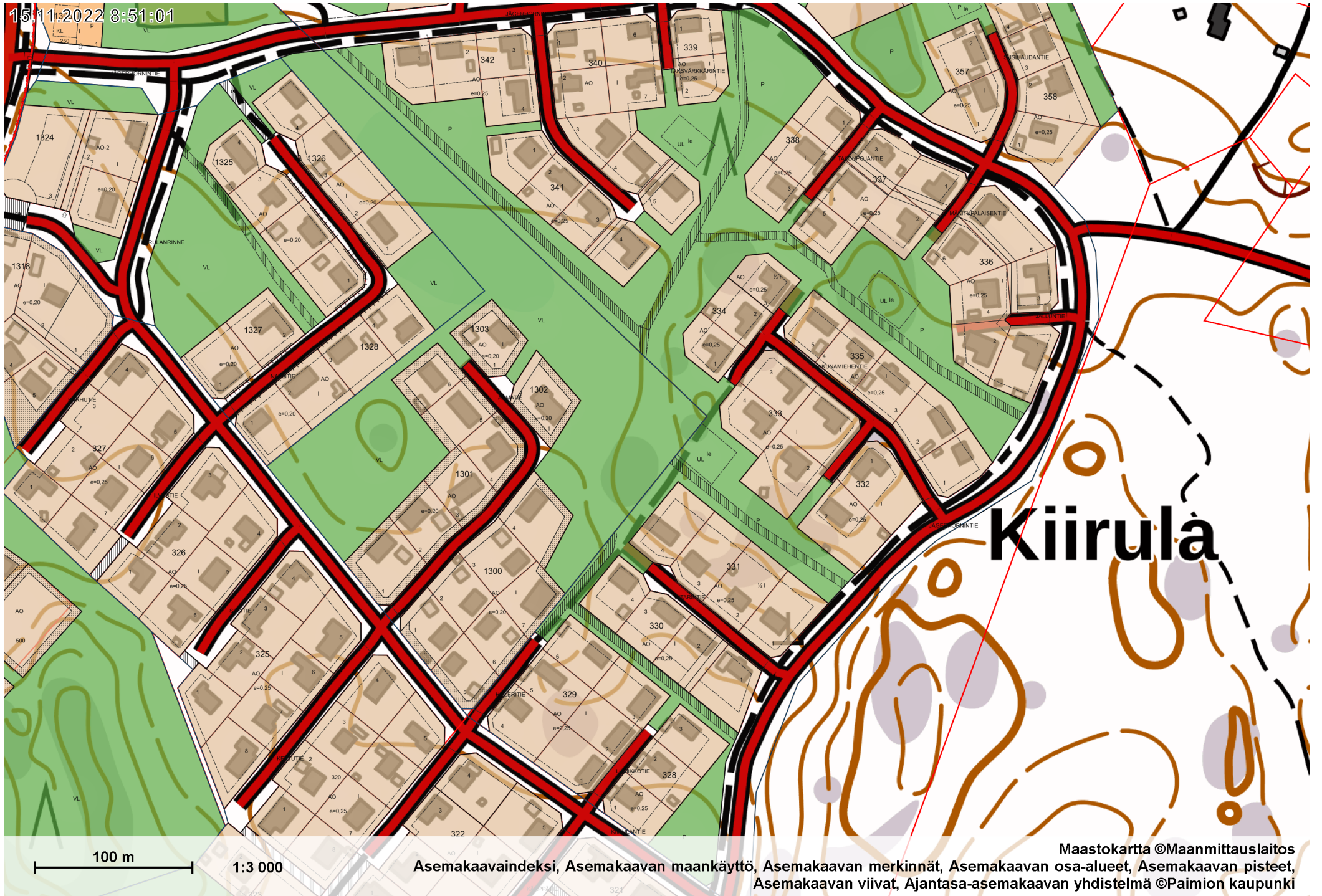
© Maanmittauslaitos, lupa nro MML3454/05 00 00/11sp: 263449, 6711977 Karttalehti: L3342L



Hakkuut

 Harvennushakkuu (8,0 ha)

15.11.2022 8:51:01



Kiirula

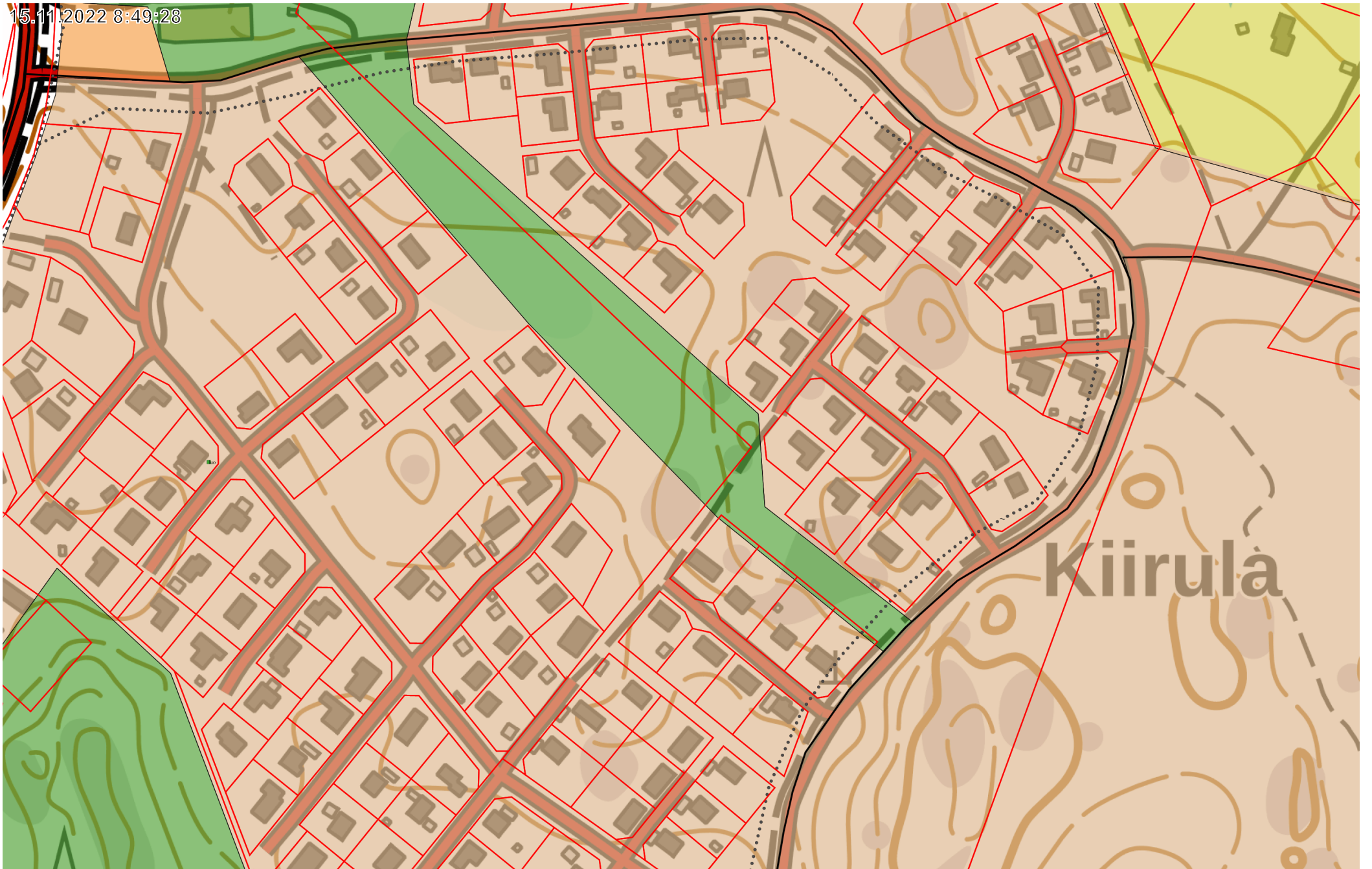
100 m

1:3 000

Asemakaavaindeksi, Asemakaavan maankäyttö, Asemakaavan merkinnät, Asemakaavan osa-alueet, Asemakaavan pisteet, Asemakaavan viivat, Ajantasa-asemakaavan yhdistelmä ©Paimion kaupunki

Maastokartta ©Maanmittauslaitos

15.11.2022 8:49:28



Kiirula

100 m

1:3 000

Maastokartta ©Maanmittauslaitos
Varsinais-Suomen maakuntakaava ©Varsinais-Suomen liitto
Viivat, Aluevaraukset, Yleiskaavaindeksi, Kohteet, Osa-alueet, Osayleiskaavat ©Paimion kaupunki