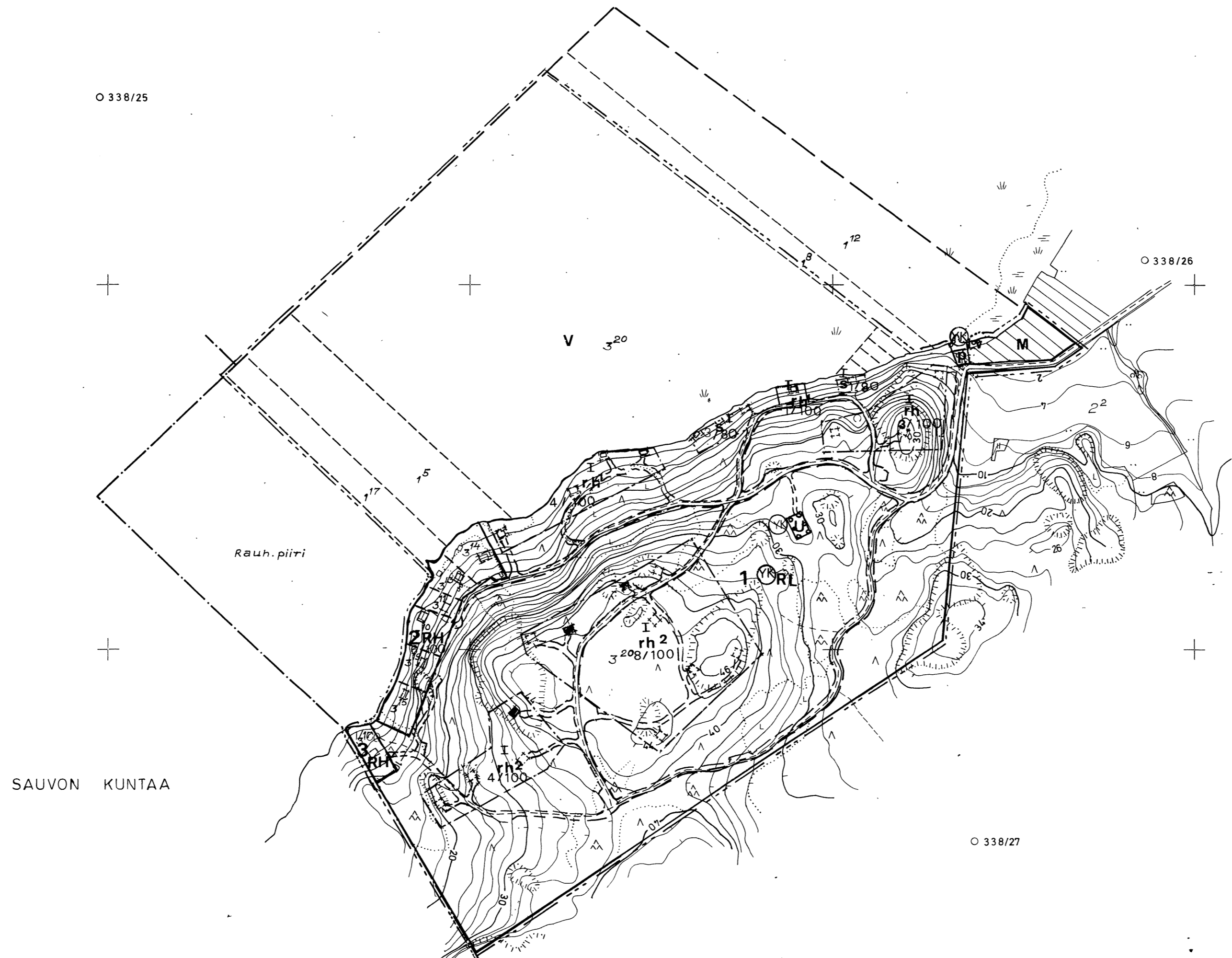


1943

TUUVALAN ALASTALO 3²⁰
RANTAKAAVA 1:4000



RANTAKAAVAMERKINNÄT JA -MÄÄRÄYKSET:

- 3 m SEN KAAVA-ALUEEN ULKOPUOLELLA OLEVA VIIIVA, JOTA VAHVISTAMINEN KOSKEE
- ERI KAAVAMÄÄRÄYSTEN ALAISTEN ALUEEN OSIEN VÄLINEN RAJA
- KORTTELIN, KORTTELINOSAN JA ALUEEN RAJA
- OHJEELLINEN RAKENNUSALAN, TIEALUEEN TAI KKA MUUN SELLAISEN ALUEEN RAJA
- 1** KORTTELIN NUMERO
- I** ROOMALAINEN NUMERO, JOKA OSOITTAA RAKENNUSTEN SUURIMMAN SALLITUN KERROSLUVUN
- 1/100** LUKUSARJA, JOKA OSOITTAA MONTAKO LOMA-ASUNTOA RAKENNUS-ALALLE SAA RAKENTAA SEKÄ YHDEN ASUNNON SUURIMMAN SALLITUN PINTA-ALAN M²:SSÄ SAMOINKUIN MONTAKO SAUNARAKENNUSTA RAKENNUSALALLE SALLITAAN JA SAUNARAKENNUKSEN ENIMMÄISPINTA-ALAN

Tämän Alastalon rantakaavan on kunnanvaltuusto päätöksellään hyväksynyt 30.3.1976

- RH** OMARANTAISTEN LOMARAKENNUSTEN KORTTELIALUE
- rh1** RANTAAN RAJOITUVIEN LOMARAKENNUSTEN RAKENNUSALA
- rh2** YHTEISRANTAISTEN LOMARAKENNUSTEN RAKENNUSALA
- s** SAUNARAKENNUSTEN RAKENNUSALA YHTEISKÄYTTÖÖN
- ORL** YHTEISKÄYTTÖINEN LOMA- JA VIRKISTYSALUE, JOKA ON SÄILYTETTÄVÄ LUONNONVARAISENA. PUUSTOA SAA KUITENKIN HAKATA METSÄNHOIDOLLISESTI, LUKUUNOTTAMATTA AVOHAKKUUTA.
- Lv** YHTEISKÄYTTÖINEN VENEVALKAMA-ALUE
- U** YHTEISKÄYTTÖINEN LEIKKIKENTTÄ
- P** PYSÄKÖINTI-ALUE
- V** VESIALUE, JOTA EI KUITENKAAN VAHVISTETA KAAVASSA
- M** MAATALOUSALUE

YLEISTÄ:
RAKENNUKSET ON SIIJOITETTAVA VÄHINTÄIN 10 METRIN ETÄISYYDELLE RANTAVIIVASTA PUUSTON TAI MUUN VASTAAVANLAISEN NÄKEMÄESTEEEN SUOJAAN.
YHTEEN LOMARAKENNUKSEEN SAA SIIJOITTA VAIN YHDEN ASUNNON SEKÄ SEN LISÄKSI KOKONAISALAAAN LASKETTAVAN SAUNATILAN.
ALUEELLA SALLITAAN JÄTTEIDEN POISTO VAIN KERÄÄMÄLLÄ JÄTTEET UMPISÄILIÖÖN JA KOMPOSTOIMALLA SEKÄ KUIVAKÄYMÄLÄT.

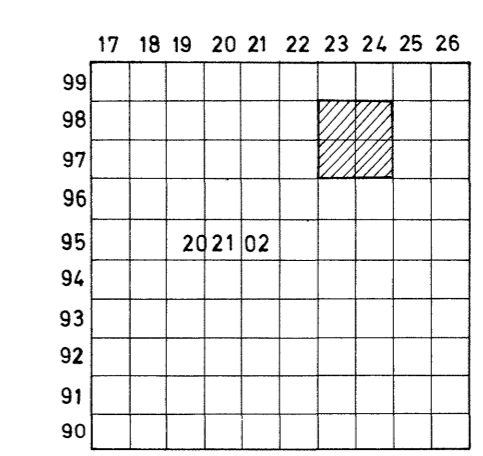
Turussa 1975-07-05
DIPL. INSINÖÖRI

Antero Liikitalo
ANTERO LIKITALO

PAIMIO Paimiossa
Y. Pernaa pöytäkirjanpitäjä
N:o 2021 02 97-98/23-24

Rantakaava vahvistunut 3.6.1976
Turun ja Porin lääninhallituksen päätöksellä n:o 513.

RANTAKAAVAN POHJAKARTTA 1:4000	
KUNTA PAIMIO	KOORDINAATTIJÄRJESTELMÄ VALTION LIKIMÄÄRÄINEN
KYLÄ TUUVALA	KORKEUSJÄRJESTELMÄ
TILA ALASTALO 3 ²⁰	KARTOITUSMENETELMÄ STEREOKARTOITUS
LÄÄNI TURUN JA PORIN LÄÄNI	ILMAKUVUUS V. 1961 KARTOITUS V. 1975
	KARTAN LAATIJJA J. LUOTO
	KARTTA HYVÄKSYTTY 28-05-1975
	(Maanmittauslaitoksen kirje no 1309/2665)



1943