

PAIMIO

KYLÄ: MELTOLA
TILA: MELTOLAN KARTANO RN:o 3 (OSA)
RANTAKAAVA
1:2000

TURKU 28.8.1987

Eino Halonen
 EINO HALONEN, DIPL.INS.

RANTAKAAVAMERKINNÄT JA -MÄÄRÄYKSET:

- RA-1** LOMA-ASUNTOJEN KORTTELIALUE, JOLLE SAA RAKENTAA ERILLISIA LOMA-ASUNTOJA. LUKUSARJA OSOITTAA MONTAKO LOMA-ASUNTOA RAKENNUSALALLE SAA RAKENTAA SEKÄ KUNKIN LOMA-ASUNNON SUURIMMAN SALLITUN KERROSALAN NELIMMETREINÄ.
- RA-2** LOMA-ASUNTOJEN KORTTELIALUE, JOLLE SAA RAKENTAA SAUNARAKENNUKSIA SEKÄ KERHO- JA KOKOONTUMISTILOJA.
- VL-1** LÄHIVIRKISTYSALUE, JOKA TULEE SKILYTTÄÄ LUONNONTILASSA. ALUEELLE SAA KUITENKIN RAKENTAA TARPEELLISIA PÄÄSYTIET, KÄVELYPOLUT, ERILAISIA LEIKKI- JA URHEILUA YMS. PALVELUVIA ALUEITA JA LAITTEITA.
- VL-2** LÄHIVIRKISTYSALUE, JOKA TULEE SKILYTTÄÄ LUONNONTILASSA JA JOLLA EI SAA SUORITTAA UUDISTUSHAKKUITA. ALUEELLE SAA KUITENKIN RAKENTAA VÄLITÄMÄTTÖMÄT KÄVELYPOLUT.
- VK** OHJEELLINEN LEIKKIKENTTÄ.
- LV** VENEALKAMA.
- M** MAA- JA METSÄTALOUSALUE.
- YK-1-6** YHTEISKÄYTTÖALUE. LUKUSARJA OSOITTAA KORTTELIT, JOIDEN YHTEISEEN KÄYTTÖN ALUE ON TARKOITETTU.
- 3 M SEN KAAVA-ALUEEN ULKOPUOLELLA OLEVA VIIVA, JOTA VAHVISTAMINEN KOSKEE.
- KORTTELIN, KORTTELINOSAN JA ALUEEN RAJA.
- ERI KAAVAMÄÄRÄYKSTEN ALAISTEN ALUEENOSIEN VÄLINEN RAJA.
- OHJEELLINEN ERI KAAVAMÄÄRÄYKSTEN ALAISTEN ALUEENOSIEN VÄLINEN RAJA.
- 2/1 KORTTELIN NUMERO/KORTTELISSA SALLITTU RAKENNUSPAIKKOJEN ENIMMÄISMÄÄRÄ.
- 1 RAKENNUSPAIKAN NUMERO.
- 100 RAKENNUSOIKEUS KERROSALANELIMMETREINÄ.
- I ROOMALAINEN NUMERO OSOITTAA RAKENNUSTEN, RAKENNUSKUNNAN TAI SEN OSAN SUURIMMAN SALLITUN KERROSLUVUN.
- 1/2 I MURTOLOKU ROOMALAISEN NUMERON EDESSÄ OSOITTAA, KUINKA SUUREN OSAN RAKENNUSKUNNAN SUURIMMAN KERROKSEN ALASTA SAA KAAVASSA LUKUMÄÄRÄLTÄÄN MAINITTUJEN KERROSTEN ALAPUOLELLA OLEVA-SATA TILASTA KERROSLUVUN ESTÄMÄTTÄ KÄYTTÄÄ KERROSALAN LASKETTAVAKSI TILAKSI.
- RAKENNUSALA.
- sm** ALUEEN OSA, JOLLA SIJAITSEE MUINAISMUISTOLAIN NOJALLA SUOJELTAVA PRONSSIKAUTINEN HAUTARAUNIO.
- OHJEELLINEN RAKENNUSKUNNAN SIJAITUSPAIKKA.
- OHJEELLINEN RANTAKAAVATIE.

ALUEEN PUUSTO JA MUU KASVILLISUUS, MAASTOMUODOT SEKÄ RANTAVIIVA TULEE SKILYTTÄÄ MAHDOLLISIMMAN LUONNONMUKAISINA.

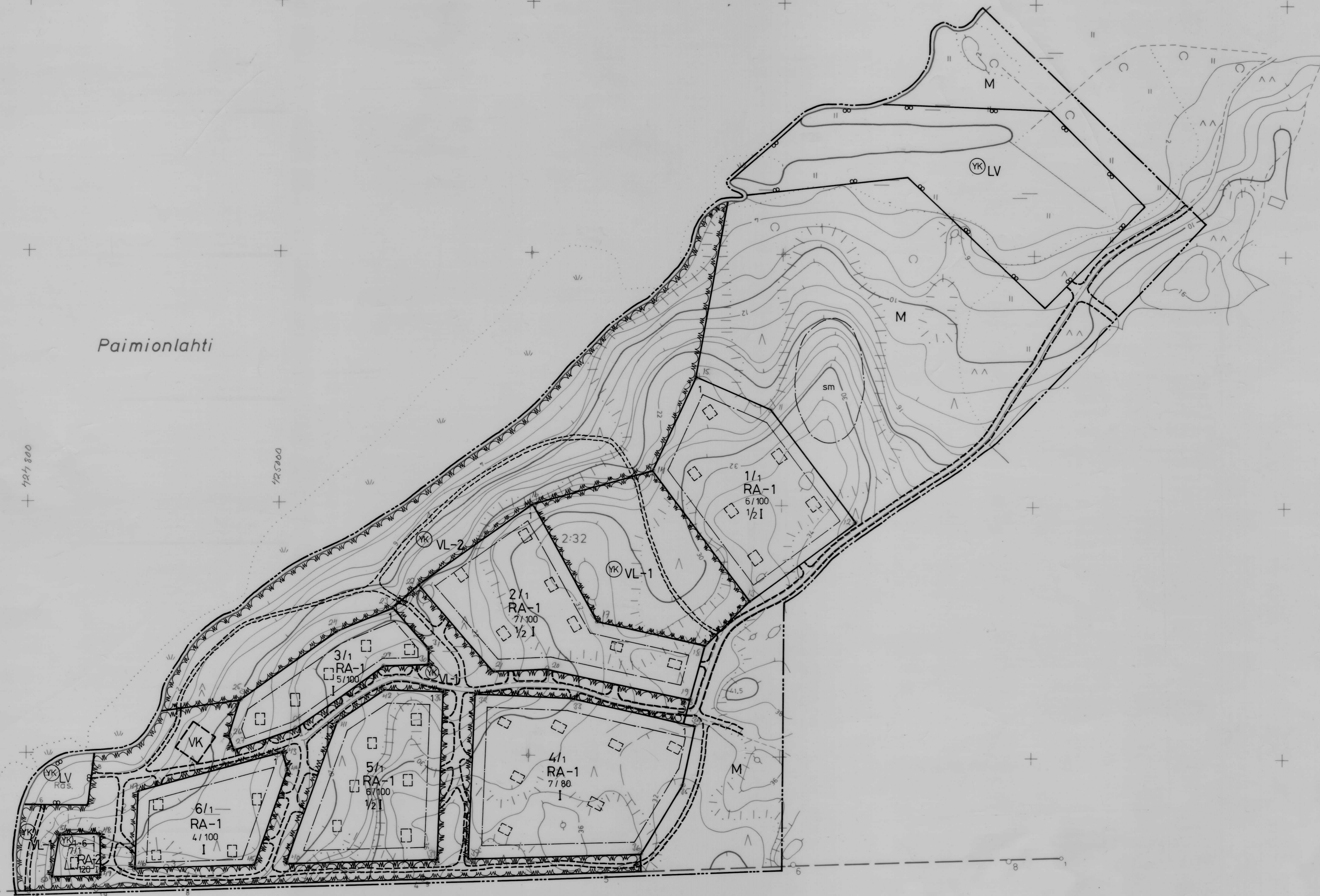
RAKENNUSTEN JULKISIVUOISSA TULEE KÄYTTÄÄ MAHDOLLISIMMAN HYVIN LUONTOON SOPEUTUVIA MATERIAALEJA JA VÄRISÄVYKSIÄ. KIRKKAIEN KATEAINEIDEN KÄYTTÖ RAKENNUSKUNNASSA EI SALLITA.

ALUEEN JÄTEHUOLTO TULEE JÄRJESTÄÄ KIINTEISTÖKOHTAISESTI JA ALUEELLA SUOSITELLAAN KÄYTTÄVÄKSI KUIVAKÄYMÄLÄ- TAI VASTAAVIA RATKAISUJA. MIKÄLI ALUEELLE RAKENNETAAN VESIKÄYMÄLÄ, TULEE JÄTEVEDET KOOTA UMPIKAIVOOON, JOKA VOI OLLA YHTEINEN USEAMMALLE LOMA-ASUNNOLLE.

KÄYMÄLÄT JA MUUT TALOUSRAKENNUKSET ON SIJOTETTAVA VÄHINTÄÄN 30 METRIN PÄÄLLÄ RANTAVIIVASTA SEKÄ SITEN, ETTÄ NE EIVÄT HAITTAA VIEREISTEN RAKENNUSPAIKKOJEN EIKÄ YHTEISKÄYTTÖALUEIDEN KÄYTTÖÄ.

SAUNA- JA PESUVESTIT EI SAA JOHTAA SUORAAN VESISTÖÖN, VAAN NE ON IMEYTTÄVÄ MAAHAN.

KUIVAT JÄTTEET ON KOMPOSTOITAVA TAI KULJETETTAVA KAATOPAIKALLE.



Rantakaavan pohjakartta 1:2000 Mittausluokka 3	Kartan laatija PAAVO MARTINMAA
Kunta PAIMIO Kylä MELTOLA	Ilmakuvaus 19.5.1977 Kartoitus 1985 Kartoitusselitys STEREOKARTOITUS
Lääni TURUN JA PORIN	Koordinaattijärjestelmä I(km)kkj Korkeusjärjestelmä N60 Alkuperäispiirokset k+r+p Kartta hyväksytty 25.8.1986 AARNE VERD

