

PAIMIO

Helibergin kylä

RAKENNUSKAAVA

1:2000

TURKU 5.5.1983 TARK. 30.11.1983

SUUNNITTELUKESKUS OY

Eino Halonen

EINO HALONEN, DIPL.INS.

RAKENNUSKAAVAMERKINNÄT JA -MÄÄRÄYKSET:

- AO** ERILLISPIENTALOJEN KORTTELIALUE.
- YM** MUSEORAKENNUSTEN KORTTELIALUE.
- VL** LÄHIVIRKISTYSALUE.
- VK** OHJEELLINEN LEIKKIKENTTÄ.
- LYT** YLEINEN TIE VIERIALUEINEEN.
- LIIKENNEALUEELLE EI OLE PÄÄSY RAKENNUSPAIKOILTA EIKÄ KAAVA-TEILTÄ PAITSI ERITYISESTI OSOITETUISSA LIITTYMISKOHDISSA.
- 3 M SEN KAAVA-ALUEEN ULKOPUOLELLA OLEVA VIIVA, JOTA VAHVISTAMINEN KOSKEE.
- KORTTELIN, KORTTELINOSAN JA ALUEEN RAJA.
- - - - - ERI KAAVAMÄÄRÄYSTEN ALAISTEN ALUEENOSIEN VÄLINEN RAJA.
- - - - - OHJEELLINEN ERI KAAVAMÄÄRÄYSTEN ALAISTEN ALUEENOSIEN VÄLINEN RAJA.
- OHJEELLINEN RAKENNUSPAIKAN RAJA.
- 390 KORTTELIN NUMERO.
- 3 RAKENNUSPAIKAN NUMERO.
- NIKKARINT RAKENNUSKAAVATIEN NIMI.
- II ROOMALAINEN NUMERO OSOITTAA RAKENNUSTEN, RAKENNUKSEN TAI SEN OSAN SUURIMMAN SALLITUN KERROSLUVUN.
- ½ I MURTOLUKU ROOMALAISEN NUMERON EDESSÄ OSOITTAA, KUINKA SUUREN OSAN RAKENNUKSEN SUURIMMAN KERROKSEN ALASTA SAA KAAVASSA LUKUMÄÄRÄLTÄÄN MAINITTUJEN KERROSTEN ALAPUOLELLA OLEVASTA TILASTA KERROSLUVUN ESTÄMÄTTÄ KÄYTTÄÄ KERROSALAAN LASKETTAVAKSI TILAKSI.
- 1 ½ MURTOLUKU ROOMALAISEN NUMERON JÄLJESSÄ OSOITTAA, KUINKA SUUREN OSAN RAKENNUKSEN SUURIMMAN KERROKSEN ALASTA SAA KAAVASSA LUKUMÄÄRÄLTÄÄN MAINITTUJEN KERROSTEN YLÄPUOLELLA OLEVASTA TILASTA KERROSLUVUN ESTÄMÄTTÄ KÄYTTÄÄ KERROSALAAN LASKETTAVAKSI TILAKSI.
- e=0,15 TEHOKKUUSLUKU ELI KERROSALAN SUHDE RAKENNUSPAIKAN PINTA-ALAAN.
- RAKENNUSALA.

- na** YLEISEN TIEN NÄKEMÄALUEEKSI VARATTU ALUEEN OSA.
 - jo** JOHTOA VARTEN VARATTU ALUEEN OSA.
 - aj** AJONEUVOLIITTYMÄN LIKIMÄÄRÄINEN SIJAINTI.
 - kt** KOKOJATIE, JOLLE PÄÄSY ON SALLITTU AINOASTAAN MUUHUN TIEALUEESEEN RAJOITETUISSA KOHDISSA TAI KUN SE ON KAAVASSA ERIKSEEN OSOITETTU.
- AUTOPAikkojen vähimmäismäärät ovat:
- ASUNNOT: 2 AUTOPAIKKAA ASUNTOA KOHTI.
- MUSEORAKENNUKSET: 1 AUTOPAIKKA KERROSALAN 50 M² KOHTI.

PIHAJÄRJESTELYT:

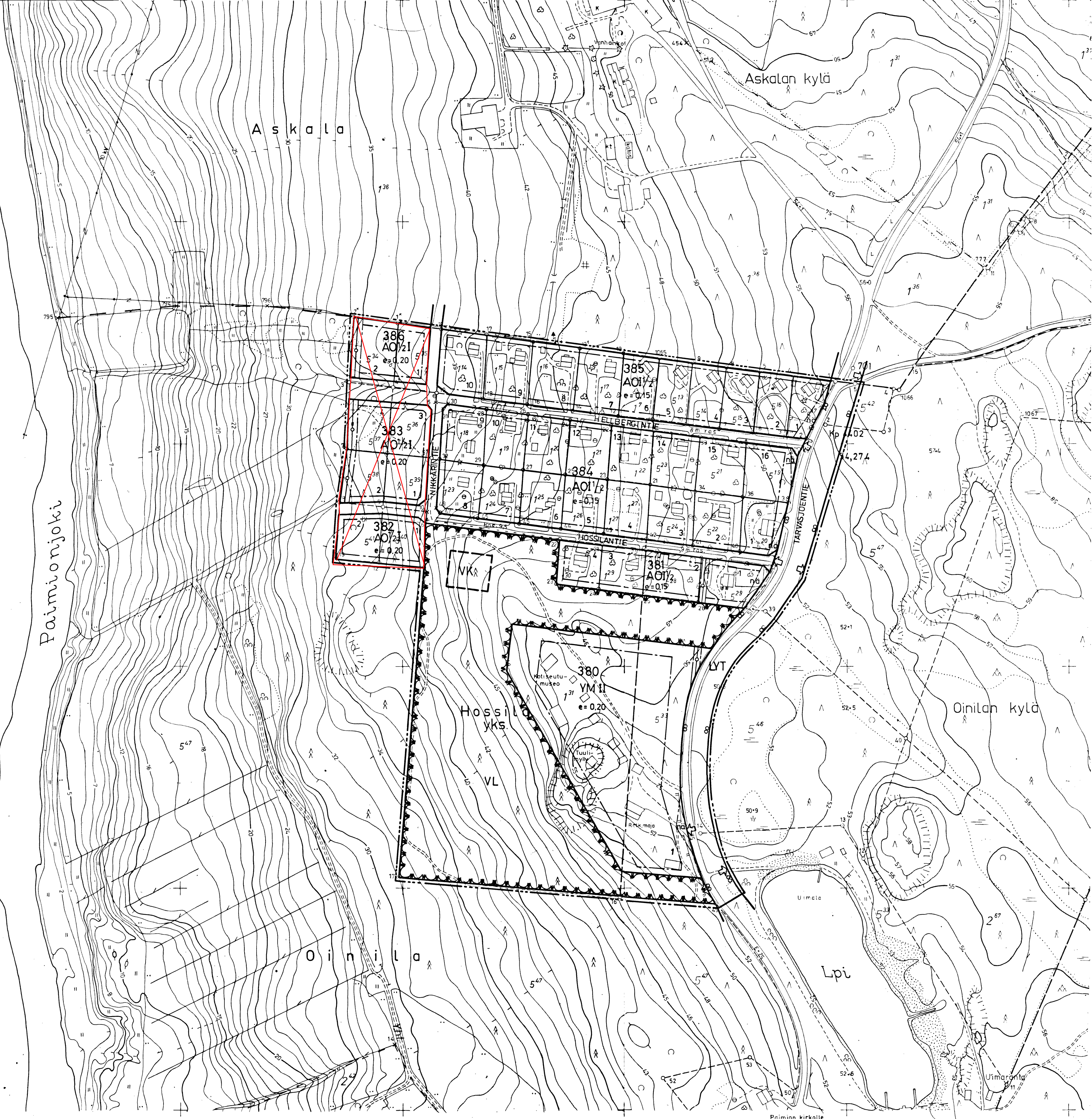
AO-KORTTELIALUEILLA ON JOKAISILLA ASUNNOLLA OLTAVA TARKOITUKSENMUKAISESTI, NÄKÖSUOJATTU, ASUNTOON VÄLITTÖMÄSTI LIITTYVÄ, MAAN TASOSSA OLEVA ULKO-OLESKELUTILA. RAKENTAMATTA JÄÄVÄT RAKENNUSPAIKAN OSAT, JOITA EI KÄYTETÄ AJOTIENÄ EIKÄ PYSÄKÖINTIIN ON ISTUTETTAVA JA PIDETTÄVÄ HUOLITELUSSA KUNNOSSA.

MUITA RAKENTAMISMÄÄRÄYKSIÄ:

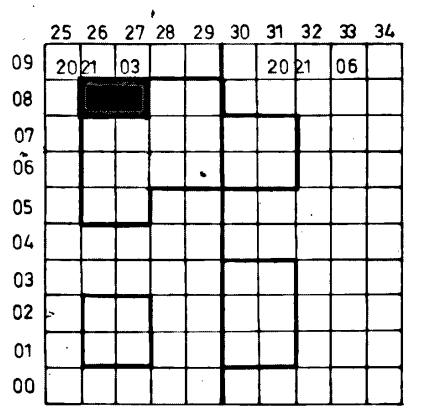
RAKENTETTAESSA 5 M LÄHEMMÄKSI NAAPURIN RAKENNUSPAIKAN RAJAA EI RAJAN PUOLEISSESSA SEINÄSSÄ SAA OLLA IKKUNOITA ALLE 180 CM:N KORKEUDELLA LATTIATASOSTA. RAKENNUKSET ON SIJOITETTAVA VÄHINTÄÄN 2 M:N PÄÄHÄN NAAPURIN RAJASTA. MIKÄLI NAAPURIT SOPIVAT JA ESITTÄVÄT YHTENÄISEN SUUNNITELMAN VOI RAKENNUSLAUTAKUNTA SALLIA RAJALLE RAKENTAMISEN.

AO-KORTTELIALUEILLA ON RAKENNETTAVA KORTTELEITTAIN TAI TALORHYMITTÄIN MAHDOLLISIMMAN YHTENÄISELLÄ TAVALLA RAKENNUSTYYPIN, KATTOMUODON, RAKENNUSMATERIAALIN JA ULKOSEINIEN PINTAKÄSITTELYN SUHTEEN.

TURUN JA PORIN LÄÄNINHALLITUS ON VAHVISTANUT KAAVAN 23.5.1984 PÄÄTÖKSELLÄ N:O 575 DN:O 4922 314 84 R PAI



KAAVOITUKSEN POHJAKARTTA 1:2000	KARTAN LAATIJA KAAVAKARTTA OY
KUNTA PAIMIO	ILMAKUVUUS 1974 KARTTOITUS 1974-75
KYLÄT ASKALA, HOSSILAN YKS., OINILA	KARTTOITUSMENETELMÄ STEREOKARTTOITUS, A8
LÄÄNI TURUN JA PORIN	KOORDINAATTIJÄRJESTELMÄ VALTION KORKEUSJÄRJESTELMÄ N 43
	KARTTA HYVÄKSYTTY 22-12-1976 Pekka Tälvi
	MAANMITTAUSHALLITUKSESSA PEKKA TÄTILÄ



PAIMIO

N:o 2021 03 08/28-29